



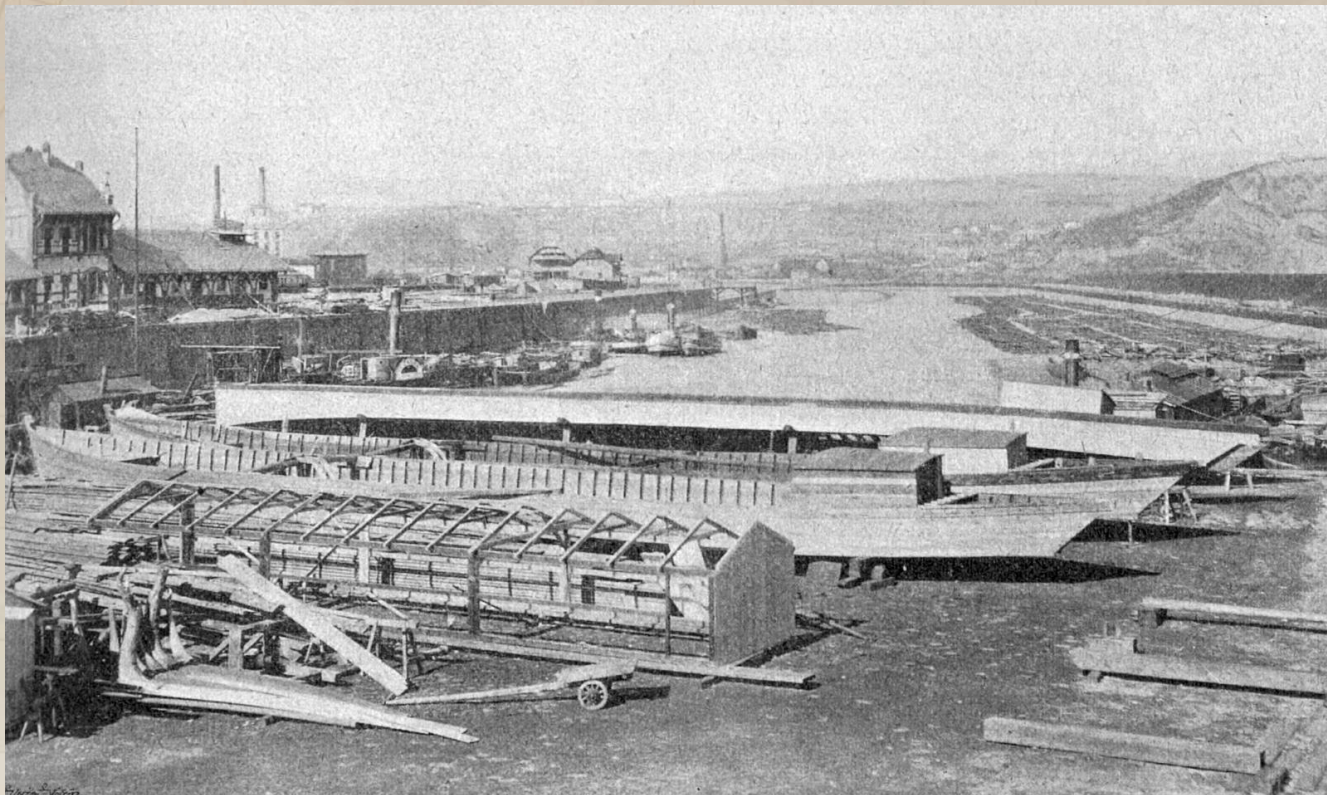
Holešovický přístav

Maxim Salač a Benedikt Koppl

Historie

- Lanna
- 1892-1894
- Ochranný a zimní
- 1896-1910
- Následně obchodní
- V 90. letech přestal sloužit lodní dopravě

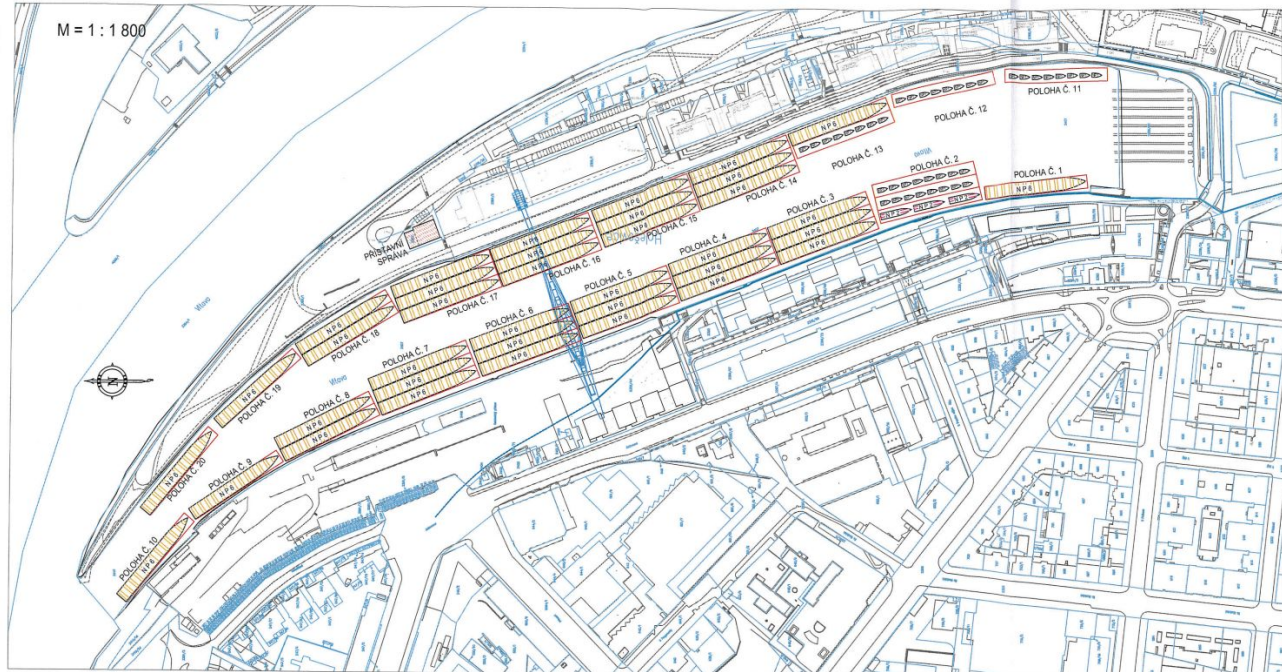
Výstavba přístavu



Služby

- Skladování
- Pronájem bytových a nebytových prostor
- Pronájem skladů a dílen
- Pronájem plavidel s pitnou vodou

M = 1 : 1 800



KATEGORIE	DĚLKA (m)	ŠÍŘKA (m)
N P 1	1,0 - 10	2,0 - 3,5
N P 2	10,0 - 30,0	3,5 - 5,5
N P 3	30,0 - 40,0	5,0 - 7,0
N P 4	40,0 - 60,0	5,0 - 5,5
N P 5	60,0 - 80,0	5,0 - 11,0
N P 6	80,0 - 85,0	5,0 - 11,0

běžný provoz přístavu

* podle § 8 odst. 2, resp. 36
zákonu č. 114/1995 Sb.
O vnitrozemské plavbě

Příloha č.1 provozního řádu č. 584/21/2016...
přístavu Praha HOLEŠOVICE
Plavby určené pro vyzvedání plavek
v době běžného provozu přístavu

VYPRACOVAL:
 **centrum**
STAVĚNÍHO INŽENÝRSTVÍ, s.r.o.
PRAŽSKÁ 16, PRAHA 10

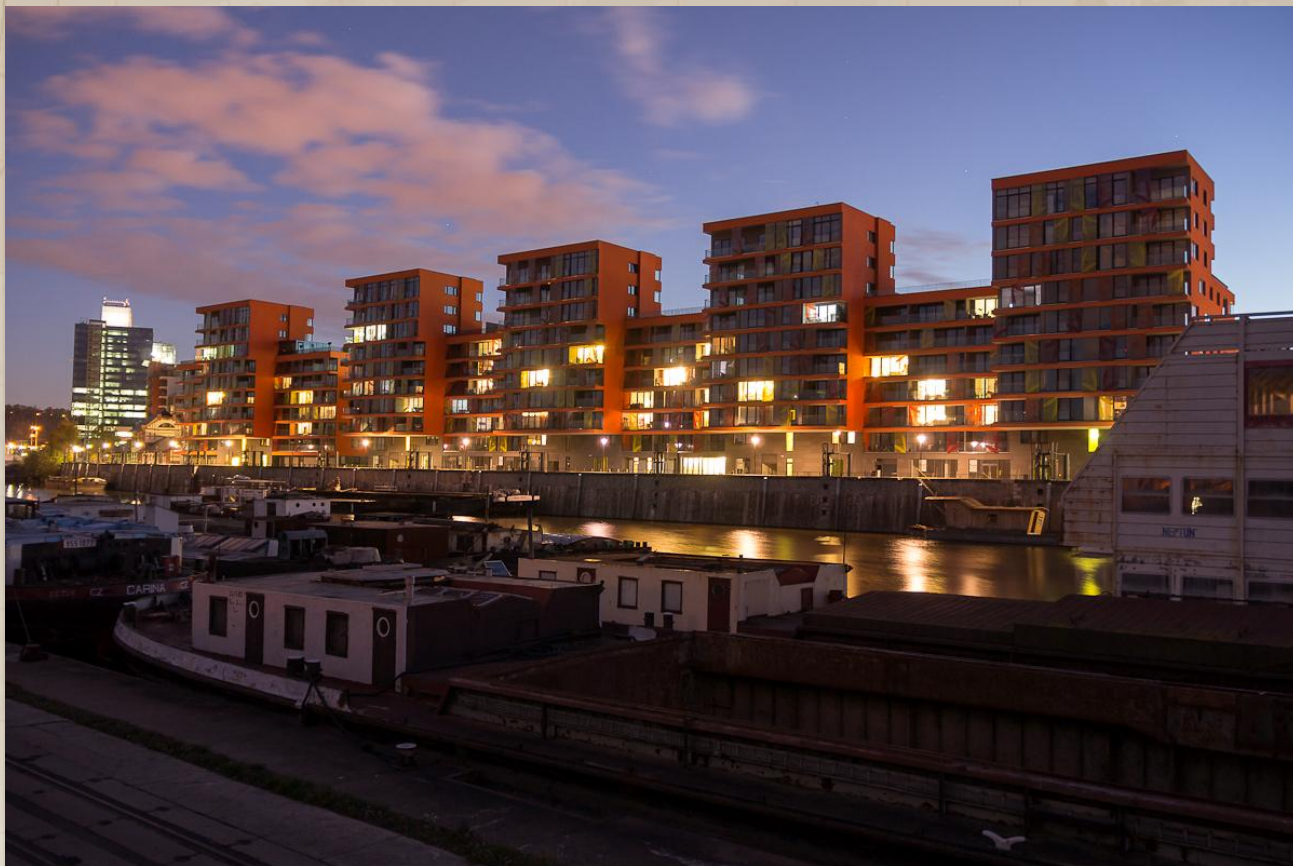
04. 2017

Před projektem Prague marina



Zdroj: cs.wikipedia.org/wiki/Holešovický_přístav

Po projektu Prague marina



Zdroj: cs.wikipedia.org/wiki/Prague_Marina



Zdroj: Mgr. Josef Mrštík

Holešovická přístavní dráha

- Nádraží Bubny-Holešovický přístav
- 1910-2015
- Tesla Holešovice, Rybena a Domáci potřeby





© www.prazsketramvaje.cz





