



# Přístav Mělník

Josef Nevšímal

- Přístav Mělník je rozložen na pravém břehu řeky Labe
- Má statut veřejného přístavu s celoroční, časově neomezenou provozní dobou
- Je hlavně určen pro překlád zboží mezi vodní, silniční a železniční dopravou
- Rovněž slouží pro stání plavidel



- Mezinárodní logistické centrum Mělník je důležitá křižovatka mezi různými druhy dopravy
- Má vlastní říční přístav
- V přístavu jsou situovány provozní budovy se sociálním zařízením, administrativní budovy, skladové prostory, zpevněné manipulační plochy pro skladování kontejnerů, dílna na opravu techniky, železniční a silniční váha, dvě vrátnice, manipulační plocha



je ideální místo pro překlad těžkých a nadrozměrných kusů a investičních celků a to jak vzhledem ke své geografické poloze, tak vzhledem ke svému vybavení a možnostem. Je zde dostatečně velká plocha pro manipulace a složení nákladu, jeřáb s nosností 300 tun a překladní hráz uzpůsobená na nakládky těchto těžkých a nadrozměrných kusů.

The slide features a light green background with decorative elements consisting of various colored circles (blue, teal, orange, purple, green) scattered in the top-left and bottom-right corners. The main title is positioned in the upper left area.

# Převáží se

- agrární produkty
- stavebniny
- Kusové zásilky
- železo
- chemické výrobky
- kontejnery

- V době běžného provozu činí kapacita přístavu 87 plavidel.
- V přístavu mají plavidla možnost odebírat vodu a elektřinu.



# Nabízené služby

- překlád těžkých kusů a IC, překlád kusového zboží, sypkých substrátů, kusových zásilek, železa a dal.
- pronájem skladů a skladovacích ploch
- kontejnerová logistika (překlád, skladování, pakování, opravy kontejnerů)
- vnitrostátní a zahraniční lodní přepravy

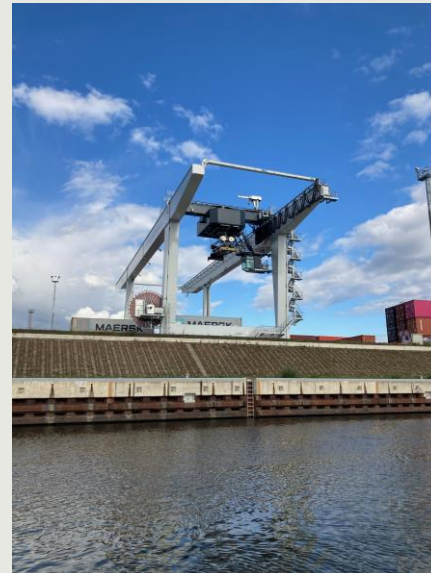
# Projekty

- Povodňová ochrana plavidel v přístavu Mělník- překladní zeď kontejnerového terminálu
- V roce 2009 byl v přístavu Mělník dokončen a uveden do provozu projekt „Rozšíření terminálu kombinované dopravy“. Projekt byl zrealizován za finanční spoluúčasti Evropského fondu pro regionální rozvoj / Fondu soudržnosti/ a dotace ze státního rozpočtu.



# Projekty

- Projekt Pořízení kolejových jeřábů - překladiště KD Mělník, byl spolufinancován Evropskou unií. Cílem projektu je zprovoznění veřejného překladiště s otevřeným přístupem pořízením 2 kolejových portálových jeřábů v areálu veřejného přístavu Mělník. Součástí projektu je pořízení kamerového a integrovaného informačního systému. Příjemcem dotace a zároveň provozovatelem překladiště je společnost České přístavy, a.s.

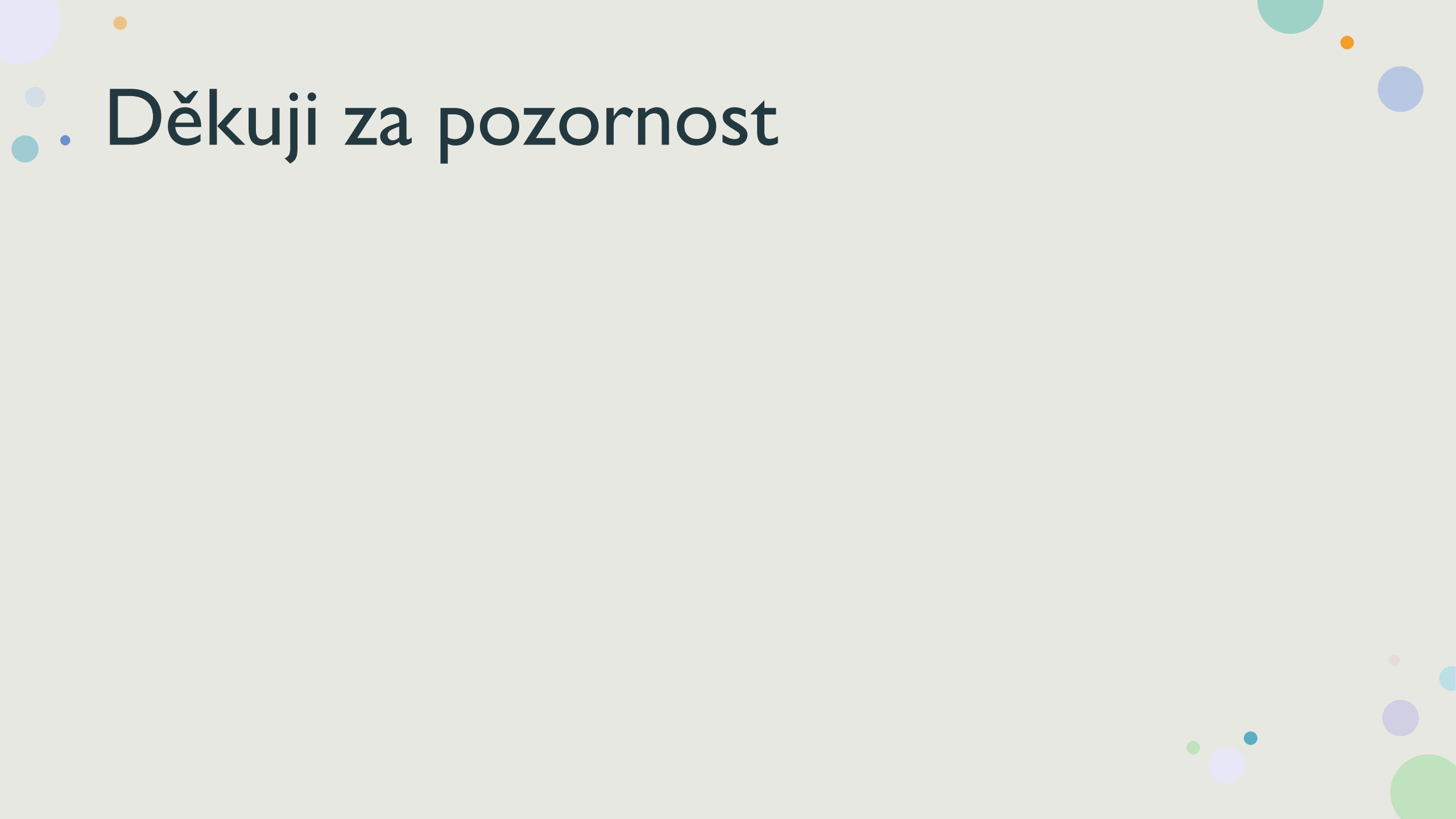


- Plavidly zahraničního rejdařství jsou pravidelně najížděny námořní přístavy Severního moře, Baltského moře a vnitrozemské přístavy Německa, Nizozemí a Belgie. Je však možné dopravovat zboží i do přístavů Švýcarska a Francie, a při využití kanálu Rýn-Mohan-Dunaj dále směrem do podunajských přístavů v Německu, Rakousku, Slovensku a Maďarsku. Jedná se prakticky o přístavy ležící na všech evropských vodních cestách.

- Disponujeme plovoucími jeřáby pro překlád plavidel v tuzemských relacích na přepravované substráty typu štěrkopísky, kámen a výkopy. Záměrem je pořízení nového pásového rypadla, čímž bude rozšířen sortiment námi nabízených služeb a zvýšena požadovaná přepravní a překládní kapacita v tuzemských relacích a projektech.
- U většiny plavidel je již nainstalováno zařízení na měření spotřeby pohonné hmoty a satelitní sledování polohy plavidla pomocí GPS. Všechny údaje jsou on-line přenášeny pomocí GPS k dalšímu zpracování. Instalace jsou připravovány i pro zbylá plavidla.
-

# Historie

- Kontejnerový terminál vznikl na základě požadavku rejdařů Maersk Sealand a Royal P&O Nedlloyd, přičemž v roce 2005 se obě společnosti sloučily. V roce 2009 se provozovatelem stala společnost Star Container, aby tím byla deklarována nezávislost terminálu, přestože uvedená společnost zůstala v majetku skupiny Maersk.



Děkuji za pozornost